

Debatt om travhästarnas luftvägar

"Bettet en anledning till halsbekymmer"

Veterinären Anne Haglund efterlyste i sin senaste gästkrönika i Sulkysport forskning om travhästarnas halsproblem.

Sådan finns, i vart fall forskning om hästarnas i allmänhet problem med luftvägarna, påpekar nu Kerstin Kemlén och hänvisar till skrifter författade av den amerikanske veterinären Robert W Cook.

Han menar rättframt att travhästarnas halsproblem har att göra med hur hästarna betslas och vilken position deras huvud och hals sätts i av kusken.

Onekligen ett ämne värt att debattera!

Veterinär Anne Haglund efterlyser forskning om hästarnas luftvägsproblem i sin krönika i Sulkysport den 17 maj. Vi andra har också undrat varför de problemen inte finns i början av hästens karriär utan kommer efter hand.

Nyligen frågade jag professor emeritus Robert Cook, Tufts University, USA, om man kan förebygga luftvägsproblem:

- Det är ett management problem, svarade han.

2009 inledde jag samverkan med Cook då jag behövde hjälp med en starthäst. Re-

Vill Ni diskutera ämnet vidare? Maila position @sulkysport.se

Lars G Dahlgren chefredaktör

sultatet blev Harness Horse Bitless Bridle (HHBB-huvudlag, ställbart bettryck som kan lindra bettsmärter i munhålan) som började säljas 2011.

När Svensk Travsport 2012 beslutade att inte tillåta HHBB i lopp valde jag att avsluta amatörtränarliscensen. Mina hästar är kvar, men betten är borta. HHBB-huvudlag används idag av många proffs- och amatörtränare när hästar behöver vila munnen mellan loppen.

Idag jobbar Cook vidare med frågan hur luftvägsproblem ska kunna förebyggas. En häst

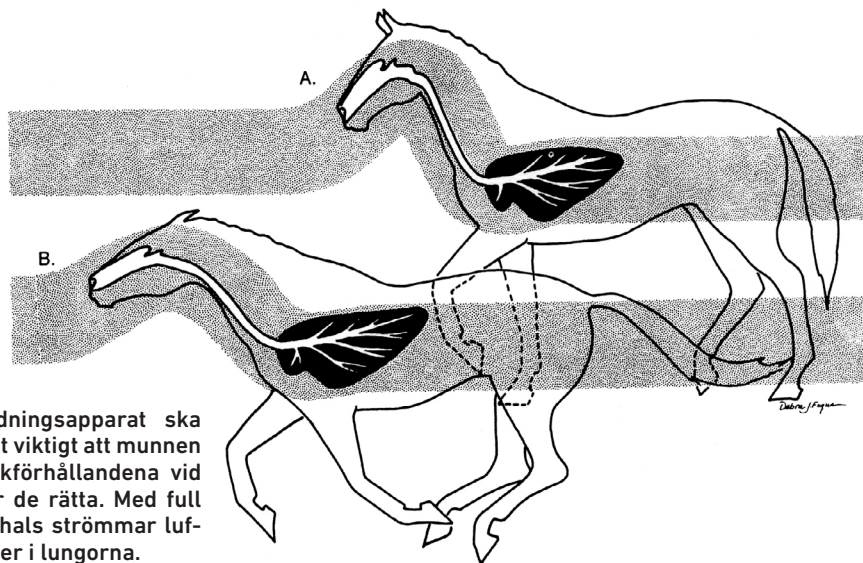
som blir utan syre överlever bara några minuter - om den går i full fart går den i backen på några sekunder om syretillförseln bryts. För att hästen ska få i sig tillräckligt med syre krävs.

Inom travsporten är det vanligare med så kallat "soft palate problems" än vad det är inom galoppsporten. Orsaken är inte svar att förklara enligt Cook:

- 1. Sportens regler kräver bett.
2. Ofta används checkrem med bett. Huvudets position styrs mer av tränaren än av hästen själv.

Thumbnail of the article page with title 'En kapplöpningshäst behöver använda andningen till hundra procent...' and author 'ANNE HAGLUND - LEGITIMERAD VETERINÄR OCH DRIVET SAKTORPS HÄSTELIK'

Sulkysport den 17 maj.



För att hästens andningsapparat ska fungera optimalt är det viktigt att munnen är stängd så att tryckförhållandena vid in- och utandning blir de rätta. Med full rörlighet i huvud och hals strömmar luften genom näshålan ner i lungorna.

Betala enkelt och smidigt med autogiro!

www.sulkysport.se/autogiro

FAKTA

>> Här är några exempel Kerstin valt ut från veterinär Robert W Cooks livslånga forskning kring hästares luftvägsproblem.

1965 (!) satte Cook förstoringsglasat över respirationssystemet: The diagnosis of respiratory unsoundness in the horse.

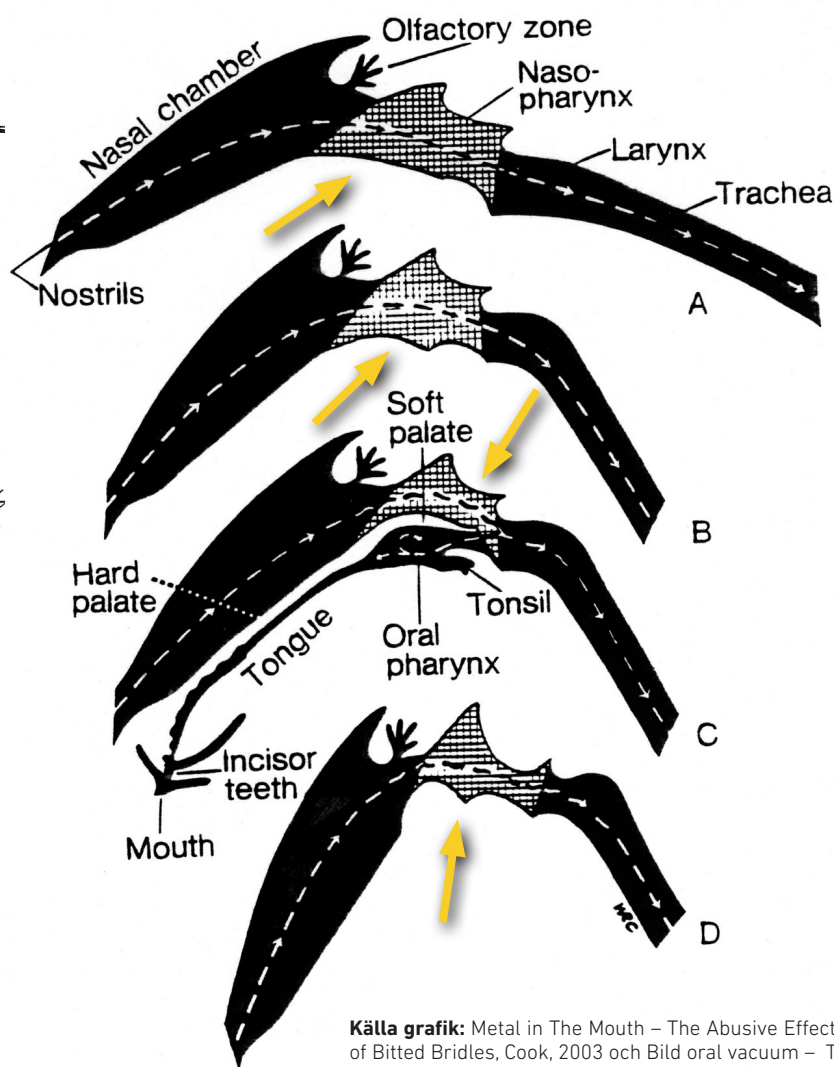
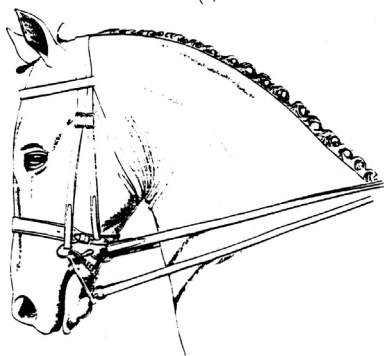
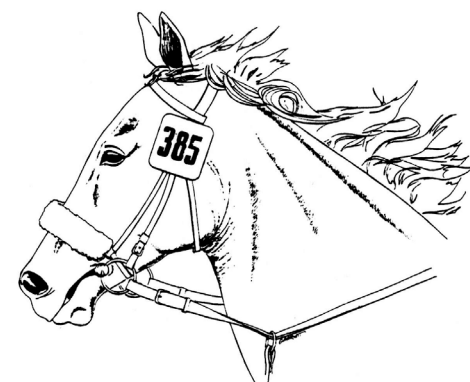
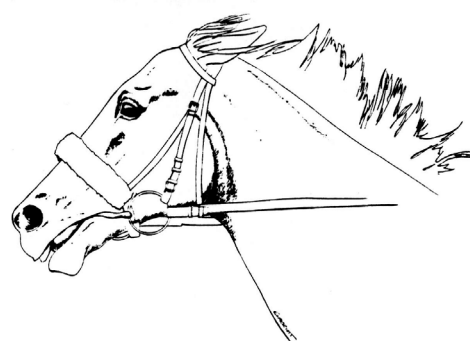
1988 fördjupade han sig i luftvägshinder: "Upper airway obstruction (partial asphyxia) as the possible cause of exercise induced pulmonary hemorrhage in the horse: an hypothesis.

1989 fokuserade han på syresättning och huvudhållning och skrev boken Specifications for speed in the Racehorse: the Airflow Factors, som 1993 följdes upp med en video Selecting racehorses using the airflow factor.

1999 blev omvälvande då han upptäckte kopplingen mellan bettanvändning och problem med mjuka gommen: Asphyxia as the cause of bleeding and the bit as the cause of soft palate displacement.

2002 publiceras Cooks artikel om relationen mellan bett och kvävning: Bit-induced asphyxia in the horse: Elevation and dorsal displacement of the soft palate at exercise, vilket får den norska veterinären A.N. Thoresen reagera med den kända insändaren: Om ändå hästar kunde skrika som grisar (Swedish Veterinary Journal, nr 14 2002).

2003 skriver Cook boken "Metal in The Mouth – The Abusive Effects of Bitted Bridles" (www.horseexplore.se) som riktar sig till hästfolk och visar bettets skadliga effekter på mun, svalg, lungor, käke, syresättning, tänder, luftvägar, hals, rygg, ben och även bettets inverkan på den som rider.



Källa grafik: Metal in The Mouth – The Abusive Effects of Bitted Bridles, Cook, 2003 och Bild oral vacuum – To breath on the move, a horse need to 'batten down the hatches': an opinion, Cook, 2017, under publicering.

Hästens huvudhållning påverkar och kan orsaka hinder i luftvägarna. Till vänster exempel på tre olika huvudhållningar och till höger effekterna av dessa. De rutiga områdena visar hur hinder i luftvägarna orsakats.

3. Tömmarna är det dominerande kommunikationsmedlet.

4. Tömmarna är långa och kusken kan ta spjörn mot fotstegen och därmed utsätta munhålan för extremt bettryck (orsakar dessutom icke viljestyrda oförutsägbara smärtreaktioner).

5. Kusken styr huvud och nackes böjning under loppet (pulla upp, ha hästen rejält på bettet) förutom på slutet då hästen kan ges fria tyglar.

– Travsporten verkar ha kombinerat många dåliga sidor av världens hästvälfärd, säger Cook.

Kommunikation genom kvävning uppnås genom

tryck och smärta, säger Cook och konstaterar att galoppporten inte är bättre.

– Sportens regler kräver bett och bettet i sin tur är inte kompatibelt med hästens fysiologi. Därför är bettrelaterade luftvägsproblem – och även sudden death – en managementfråga som kräver en managementlösning. Sporten behöver forska för att finna kommunikationsverktyg som kan ersätta bettet, säger Cook.

Jag instämmer och löser amatörtränarlans igen den dag då bett inte längre är ett tvång.

– Kerstin Kemlén



Sportens regler kräver bett och bettet i sin tur är inte kompatibelt med hästens fysiologi

150 kr/mån

För 150 kronor i månaden får du Sulkysports pappersutgåva och E-tidning varje vecka

89 kr/mån

För 89 kronor i månaden får du Sulkysports digitalt inklusive E-tidning varje vecka

SULKY SPORT